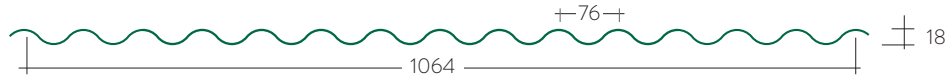


Medidas en mm



Espesor (mm)	Peso (kg/m ²)	Momento Inercia I (cm ⁴)	Momento Resistente W (cm ³)	Momento máximo (m. Kg)
0,5	4,61	2,35	2,61	57,48
0,6	5,53	2,83	3,14	69,10
0,7	6,46	3,30	3,67	80,73
0,8	7,38	3,78	4,20	92,30

NOTA: Datos de las propiedades mecánicas de la sección basados en las normativas de referencia:

-CTE / -EAE / -EUROCODIGO 3, parte 1-3

DETALLES DE SOLAPE

Solape 1 onda.
Ancho útil:
1064 mm.



Solape 2 ondas.
Ancho útil:
988 mm.


ACABADOS:

Este perfil se fabrica a partir de chapa de acero recubierto conformado en frío acorde a las siguientes normas:

- Recubrimiento orgánico (UNE-EN10169): Poliéster, PVDF, HDX, HPS.
- Recubrimiento metálico (UNE-EN10346): Galvanizado.
- Otros acabados bajo consulta.

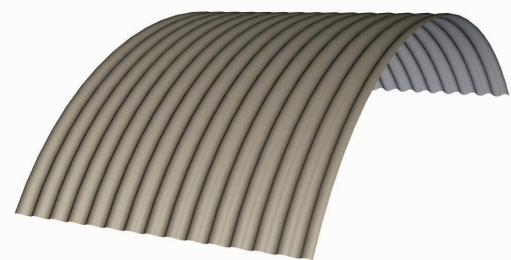
CARACTERÍSTICAS TÉCNICAS:

- **Uso final:** Fachadas y cubiertas.
- **Tipo de acero:** Estándar S250GD (otros tipos de acero bajo consulta).
- **Altura de onda:** 18 mm.
- **Paso de onda:** 76 mm.
- **Ancho útil:** 1.064 mm (solape de 1 onda).
- **Espesor:** Desde 0,5 mm hasta 0,8 mm.
- **Longitudes:** Sobre pedido (máximo 14 m).

TABLAS DE RESISTENCIA:

- Sobrecargas de servicio admisibles en kg/m². Calculadas para un Estado Límite de Servicio de deformación L/200 (flecha máxima admisible). Sobrecargas no mayoradas.

	Espesor (mm)	L (distancia entre apoyos en metros)				
		1,00	1,25	1,50	1,75	2,00
1 vano	0,50	209	121	70	44	30
	0,60	251	146	84	53	36
	0,70	294	170	99	62	42
	0,80	336	195	113	71	48
2 vanos	0,50	209	134	93	68	52
	0,60	251	161	112	82	63
	0,70	294	188	130	96	73
	0,80	336	215	149	110	84
3 o más vanos	0,50	261	167	116	85	55
	0,60	314	201	140	103	66
	0,70	367	235	163	120	77
	0,80	420	268	186	137	88



Posibilidad de fabricar perfil curvado.